

# Idrosilex Pronto

**Argamassa cimentícia osmótica para a impermeabilização de paredes enterradas e para estruturas de contenção de água mesmo que potável**



## **CAMPOS DE APLICAÇÃO**

- Na recuperação de paredes enterradas sujeitas a infiltrações de água ou humidade, mesmo que em contra-pressão até 1 atm.
- Na impermeabilização de tanques, cisternas, reservatórios em betão ou alvenaria, aptos a conter águas de saneamento ou água potável.
- Como impermeabilização adicional e regularização do suporte antes do assentamento do revestimento betuminoso das paredes a enterrar.

## **Alguns exemplos de aplicação**

Para a impermeabilização de:

- paredes exteriores e interiores de caves;
- locais húmidos;
- piscinas e reservatórios de água;
- caixas de elevadores;
- galerias de serviço;
- paredes de fundações;
- canais de irrigação.

## **CARACTERÍSTICAS TÉCNICAS**

O **Idrosilex Pronto** é um composto prémisturado em pó, à base de cimento, inertes de granulometria

seleccionada e resinas especiais sintéticas, segundo uma fórmula desenvolvida nos Laboratórios de Investigação MAPEI.

O **Idrosilex Pronto**, misturado com água, dá origem a uma argamassa fluida, aplicável à espátula ou pincel, caracterizada por uma total impermeabilidade, mesmo que em ligeira contra-pressão, e por uma óptima aderência ao substrato.

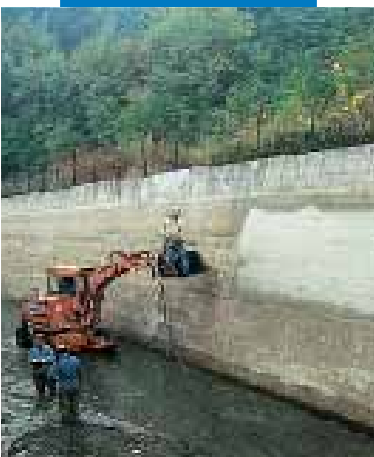
## **RECOMENDAÇÕES**

- Não utilizar **Idrosilex Pronto** para resolver problemas de condensação interior (usar rebocos desumidificantes, arejar os locais ou criar um isolamento apropriado).
- Não utilizar sobre superfícies em gesso, gesso cartonado, rebocos plásticos, paredes pintadas, madeira prensada e aglomerados de madeira, cimento-amianto.
- Não misturar o **Idrosilex Pronto** com aditivos, cimento ou inertes.
- Não utilizar sobre superfícies flexíveis.
- Nunca aplicar o **Idrosilex Pronto** sobre suportes que apresentem água estagnada à superfície.
- Não diluir o **Idrosilex Pronto** com uma quantidade de água maior do que a prescrita.

# Idrosilex Pronto



Argamassa de Idrosilex Pronto



Aplicação de Idrosilex Pronto por projecção num canal hidroeléctrico

- Não usar o produto se a embalagem estiver danificada.

## MODO DE APLICAÇÃO

### Preparação do suporte

A superfície a impermeabilizar deve estar perfeitamente limpa e compacta.

Remover mediante escovagem mecânica, jacto de areia ou lavagem com água à pressão as partes friáveis ou em fase de desagregação, pó, crostas de cimento, resíduos de óleo descofrante, verniz e pinturas.

Os rebocos existentes deverão estar perfeitamente ancorados ao suporte. Selar eventuais fissuras existentes no suporte e reparar as partes degradadas com os produtos da linha **Mapegrout**.

Molhar o suporte com água até à saturação.

Aguardar a evaporação da água em excesso; para acelerar a operação, utilizar, se necessário, ar comprimido ou uma esponja.

### Preparação da argamassa

Deitar num recipiente apropriado e limpo a quantidade de água correspondente ao tipo de aplicação (ver tabela abaixo).

Dispersar o **Idrosilex Pronto** sob agitação mecânica lenta.

Misturar por alguns minutos, tendo o cuidado de incorporar o pó não completamente disperso depositado nas paredes e no fundo do recipiente, até que a massa fique completamente homogénea (ausência total de grumos).

Deixar repousar a mistura durante cerca de 10 minutos, misturar de novo e aplicar.

### Aplicação da argamassa

Aplicar o **Idrosilex Pronto** com pincel, à espátula ou por projecção.

A aplicação com pincel requer 2 a 3 demãos, aguardando, entre demãos, que a anterior esteja suficientemente seca, (geralmente 5-6 horas, em função da temperatura e da absorção do suporte).

De modo a garantir uma aderência perfeita entre as camadas, aconselha-se a não ultrapassar as 24 horas).

Recomenda-se fazer penetrar muito bem o produto no substrato e dar particular atenção ao revestimento dos cantos e meias-canais.

Para a aplicação com espátula, aconselha-se tratar o suporte com uma primeira

demão de **Idrosilex Pronto** aplicada a pincel. Para aplicação por projecção, pode utilizar-se uma máquina de projecção de reboco comum (também de pistola com copo) tendo, no entanto, o cuidado de misturar previamente o produto.

Após ter molhado o suporte até à saturação, pulverizar a mistura em pelo menos 2 passagens, aguardando o endurecimento parcial entre a primeira e a segunda. A espessura final do **Idrosilex Pronto** deverá ser, em qualquer caso, de cerca 2-3 mm.

As características do **Idrosilex Pronto** endurecido permitem o seu uso exclusivamente em impermeabilizações rígidas.

O **Idrosilex Pronto** não pode ser submetido a qualquer tipo de tráfego; se aplicado em pavimentos ou superfícies sujeitas à queda accidental de objectos que possam danificá-lo, deverá ser protegido com um massame cimentício de 4-5 cm de espessura.

### Normas a observar durante a aplicação

No verão, nos dias ventosos ou com muito sol, aconselha-se pulverizar água sobre a superfície para evitar a evaporação rápida da água do amassado.

### Limpeza

O **Idrosilex Pronto**, enquanto fresco, pode ser removido das ferramentas com água. Após a presa, a limpeza torna-se difícil e só pode ser realizada por remoção mecânica.

### CONSUMO

1,6 kg/m<sup>2</sup> por mm de espessura.

Aconselha-se:

- para infiltrações de pouca importância: 2-3 kg/m<sup>2</sup>;
- para depósitos ou estruturas com presença constante de água: 4-4,5 kg/m<sup>2</sup>;
- para água sob pressão até 1 atm: 6-7 kg/m<sup>2</sup>.

### EMBALAGEM

Sacos de 25 kg.

### ARMAZENAGEM

O **Idrosilex Pronto** deve ser conservado em ambiente seco e nas embalagens originais fechadas.

Produto conforme as determinações da Directiva 2003/53/CE.

### INSTRUÇÕES DE SEGURANÇA PARA A PREPARAÇÃO E APLICAÇÃO EM OBRA

Contém cimento que, em contacto com o suor ou outros fluidos corporais produz uma reacção alcalina irritante e reacção alérgicas em indivíduos predispostos. Usar luvas e óculos de protecção.

MODO DE APLICAÇÃO	LITROS DE ÁGUA POR SACO DE 25 KG
à espátula	5-5,5
por projecção	6,0-6,5
à pistola	6,25

TAB. 1

## DADOS TÉCNICOS (valores típicos)

### ELEMENTOS IDENTIFICATIVOS DO PRODUTO

<b>Consistência:</b>	pó
<b>Cor:</b>	cinza e branco
<b>Massa volúmica aparente (kg/m<sup>3</sup>):</b>	1300
<b>Teor em sólidos (%):</b>	100
<b>Conservação:</b>	12 meses na embalagem original em lugar seco
<b>Classificação de perigo segundo a Directiva 99/45/CE:</b>	irritante. Antes de usar, consultar o parágrafo "Instruções de Segurança" e as informações referidas na embalagem e na Ficha de Segurança
<b>Classificação aduaneira:</b>	3824 50 90

### DADOS DE APLICAÇÃO a +23°C e 50% H.R.

<b>Relação da mistura para aplicação a pincel:</b>	1 saco de 25 kg de <b>Idrosilex Pronto</b> com 6-6,5 l de água
<b>Relação da mistura para aplicação à espátula:</b>	1 saco de 25 kg de <b>Idrosilex Pronto</b> com 5-5,5 l de água
<b>Relação da mistura para aplicação por projecção:</b>	1 saco de 25 kg de <b>Idrosilex Pronto</b> com 6,25 l de água
<b>Massa volúmica da mistura (kg/m<sup>3</sup>):</b>	1650 ± 50
<b>pH da mistura:</b>	cerca de 12
<b>Temperatura mínima e máxima de aplicação:</b>	de +5°C a +35°C
<b>Tempo de trabalhabilidade a +20°C:</b>	2 horas
<b>Aplicação da demão subsequente:</b>	após 5 horas e não mais de 24 horas a +20°C
<b>Colocação em exercício:</b>	7 dias

### PRESTAÇÕES FINAIS

<b>Temperatura de exercício:</b>	de -30°C a +90°C
<b>Aderência ao betão após 28 dias (N/mm<sup>2</sup>):</b>	> 1,5



*Aplicação de Idrosilex Pronto à espátula*



*Aplicação por projecção de Idrosilex Pronto branco num túnel de uma auto-estrada*

# Idrosilex Pronto

**As referências relativas a este producto estão disponíveis a pedido**

Para mais informações, consultar a Ficha de Segurança.

PRODUTO PARA PROFISSIONAIS.

### ADVERTÊNCIA

*As indicações e prescrições acima descritas, embora correspondendo à nossa melhor experiência, devem considerar-se, em todos os casos, como puramente indicativas e devem ser confirmadas por aplicações práticas exaustivas; portanto, antes de empregar o produto, quem tencione dele fazer uso é obrigado a determinar se este é ou não adequado à utilização prevista, assumindo todavia toda a responsabilidade que possa advir do seu uso.*



Canal hidroeléctrico Bertini - Robbiate (CO), tratado à superfície com Idrosilex Pronto



O PARCEIRO MUNDIAL DOS CONSTRUTORES

## SISTEMAS DE GESTÃO CERTIFICADOS (Qualidade, Ambiente e Segurança) do GRUPO MAPEI



MAPEI S.p.A. - ITALY



MAPEI SUISSE SA MAPEI Kft. - HUNGARY MAPEI s.r.o. - CZECH REP. MAPEI CORP. - U.S.A. MAPEI INC - CANADA MAPEI FAR EAST Pte Ltd MAPEI MALAYSIA SDN BHD MAPEI ARGENTINA S.A.



MAPEI FRANCE RESCON MAPEI AS - NORWAY

www.mapei.com



Qualquer reprodução de textos, fotografias e ilustrações desta publicação é proibida e punida nos termos da lei em vigor

306-5-2005

(P) A.G.BETA